

KNX - proServ – Kurzanleitung

Allgemeines

proServ ist ein Controller zur Visualisierung mit folgenden Eigenschaften:

- proServ speichert die Information zum Aufbau der Bedienoberfläche von iPhone, iPad und Android tablets. Diese Information wird nur mit ETS3f oder ETS4 editiert.
- proServ ist eine vollwertige IP Programmierschnittstelle (KNXnet/IP)
- proServ ermöglicht die bidirektionale Bedienung einer KNX Installation mittels iPhone, iPod touch, iPad und auch Android. Hierzu stehen unsere kostenlosen Apps „iknix“ und „iknix HD“ im App Store bzw. bei „google play“ bereit.

Die Konfiguration von proServ ist sehr einfach, sofern man mit ETS vertraut ist. Bitte lesen Sie dennoch die kurze Info durch, um ein paar Besonderheiten zu erfahren.

Anschlüsse

proServ benötigt eine Spannungsversorgung:

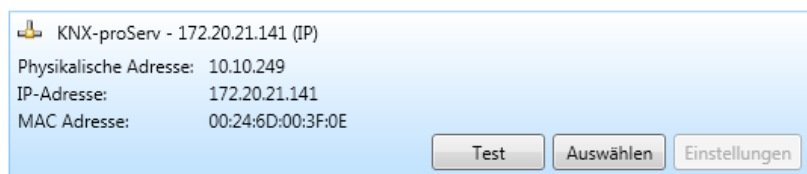
- direkt über Anschlussklemmen 12-24V AC or 12-30V DC (800mW)
- alternativ über Power over Ethernet (PoE)

Zusätzlich ist proServ an Ihren WiFi Router und den KNX Bus anzuschließen.

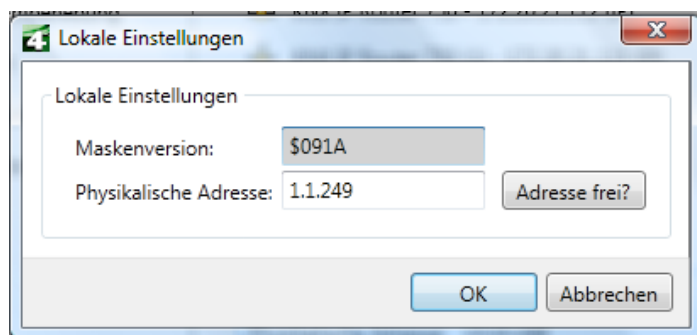
IP Konfiguration und physikalische Adressen

proServ wird Teilnehmer in Ihrem lokalen Netzwerk (LAN) und benötigt hier eine statische IP Adresse. Nachdem Sie proServ wie oben beschrieben angeschlossen haben gehen Sie bitte folgende Schritte durch:

1. Öffnen Sie ETS4 (ETS3f ist ebenso möglich, die Dialoge unterscheiden sich jedoch)
2. Wählen Sie „Einstellungen“, „Kommunikation“ und Sie werden proServ unter „Gefundene Verbindungen“ sehen
3. Klicken Sie auf diese Zeile und wählen Sie „Auswählen“
4. Wählen Sie den Button „Einstellungen“ um eine physikalische Adresse für das **Programmierinterface** festzulegen. Die ersten beiden Zahlen sollten der Linie entsprechen, in der proServ eingebunden wird.



Einstellungen – Kommunikation – gefundene Verbindungen in ETS4



Dialog 'Lokale Einstellungen'

5. Laden Sie die Produktdatenbank von proServ aus dem Internet (www.knxware.com) und importieren sie diese in die ETS. **Es gibt zwei Typen von proServ die sich allerdings nur durch die Herstellerkennung unterscheiden. Der Name des Herstellers ist auf der Seite des Moduls aufgeklebt.**
6. In den ETS Parametern des Gerätes ist die IP Adresseinstellung „manuell“ zu wählen. In „IP Konfiguration 1“ ist eine statische IP Adresse aus Ihrem Netzwerk festzulegen, die außerhalb des DHCP Bereichs liegt.
7. Zum Programmieren der physikalischen Adresse ist der gekennzeichnete Programmierknopf zu betätigen. **Die festzulegende physikalische Adresse im ETS Projekt darf nicht gleich der unter 4) festgelegten Adresse sein!!** Nachdem Sie die Parameter das erste Mal zu proServ übertragen haben, müssen Sie die neue IP Adresse von proServ der ETS noch einmal mitteilen. Verfahren Sie dazu wie in den Schritten 2 und 3 beschrieben.

Sonderfunktionen von proServ

Die möglichen Funktionen, die Sie in den Zonen auswählen können, sollten weitestgehend bekannt sein. Einige Sonderfunktionen sind hier kurz beschrieben:

- Das „URL – scheme“ kann verwendet werden, um direkt aus der „iknix“ App in eine andere App zu wechseln. Das kann speziell zur Visualisierung von IP Kameras oder Musik Apps recht nützlich sein. Eine Aufstellung aktueller URL schemes ist unter www.handleopenurl.com zu finden. Bitte hängen Sie kein :// an den Text an. Das „url-scheme“ Kommunikationsobjekt schickt ein „EIN“ Telegramm wenn der entsprechende Button betätigt wird. Dies kann z.B. benutzt werden um einen Verstärker einzuschalten.
- Die „Zeit/Datum“ Funktion schickt die aktuelle Ortszeit auf den Bus, sobald die App gestartet wird. Hierzu ist ein Code von weather.com anzugeben. Dieser wird ermittelt indem man auf www.weather.com den Ort der Installation sucht und den im Beispiel rot gekennzeichneten Abschnitt aus der Browser Adresszeile eingibt (z.B. www.weather.com/today/GMXX0087:1 für München). Ausserdem wird damit eine Wettervorhersage in der App ermöglicht.
- Es ist möglich 4 unterschiedliche Benutzerrechte festzulegen. Die Benutzerpasswörter werden in dem letzten Abschnitt der Parametereinstellungen festgelegt.

Konfigurieren der iKNix App

Nach dem Download der Parameter in den proServ muss nur noch die „iknix“ App gestartet werden. Unter „i“ kann entweder der Button mit dem Wifi Symbol betätigt, oder die statische IP Adresse des proServ direkt eingegeben werden. Jetzt werden Sie nach dem Benutzerpasswort gefragt, und Ihre persönliche Benutzeroberfläche wird erstellt.

Sofern Sie mit proServ und unserem Support zufrieden sind, würden wir uns über eine positive Beurteilung im App Store sehr freuen. Wenn nicht, schreiben Sie uns doch bitte Ihr Problem:

proServ support Forum:

www.knx-user-forum.de/proserv/

iKNiX und
Bleu Comm Azur EURL

Hotline:

Tel. : +33 607 5025 06

support@knxware.com

www.knxware.com

www.iknix.com

